

概要

H84\*\*シリーズは、高精度で優れた機能を持った電力メータです。  
測定データは RS-485 (Modbus) にて通信できるので、各種のシステム管理に適用できます。

特長

- 高精度な測定を行います。  
(電流・電圧: ±0.5%, 電力: ±1.0%)
- 4 項目の測定データを同時に表示できます。
- 測定データ数は計 23 項目、または高調波歪等を含む計 53 項目が可能です。(機種別対応)
- 計 2 点のパルス出力が可能です。(機種別対応)
- 測定データを RS-485 (Modbus) にて通信できます。(機種別対応)
- 30 台までデジチェーン接続ができます。



H84\*\*V

仕様

表 1. 型式構成表

| 基本型式 | 機能 | 固定 | 内 容      |               |      |          |      |       |
|------|----|----|----------|---------------|------|----------|------|-------|
| H84  |    |    | 高精度電力メータ |               |      |          |      |       |
|      | 63 |    | パルス出力    | ×2(N.O.+N.C.) | 通信機能 | —        | 測定項目 | 23 項目 |
|      | 53 |    |          | ×2(N.O.+N.O.) |      | —        |      | 23 項目 |
|      | 36 |    |          | —             |      | RS-485   |      | 23 項目 |
| 37   |    | —  |          | RS-485        |      | 23+30 項目 |      |       |
|      |    | V  |          |               |      |          |      |       |

表 2. 仕様表

| 型式             |                                | H8463V   | H8453V | H8436V                       | H8437V |
|----------------|--------------------------------|--|--------|------------------------------|--------|
| 項目             |                                |  |        |                              |        |
| 基本機能           | 測定相線                           | 単相 2 線, 単相 3 線, 三相 3 線, 三相 4 線   |        |                              |        |
|                | 電源電圧                           | AC100~415V±10%/DC125~250V±20%  |        |                              |        |
|                | 消費電力                           | 5VA(@AC 電源)/3W(@DC 電源)   |        |                              |        |
|                | 起動時間                           | 100ms(@AC120V)   |        |                              |        |
|                | 測定精度                           | 電 力:±1.0%F.S.(ANSI C12)<br>電 圧:±0.5%F.S.(ANSI C12)<br>電 流:±0.5%F.S.(ANSI C12)<br>周波数:±0.01Hz@45~65Hz |        |                              |        |
|                | 更新時間                           | 1s   |        |                              |        |
|                | ディスプレイ                         | グリーンバックライト LCD, 4 データ同時表示  |        |                              |        |
|                | 動作温度                           | 本体:0~60℃, ディスプレイ:-10~50℃   |        |                              |        |
|                | 保管温度                           | 本体: -40~85℃, ディスプレイ:-40~85℃  |        |                              |        |
|                | 湿度範囲                           | 5~95%RH@50℃(結露なきこと)  |        |                              |        |
|                | 質 量                            | 約 0.4kg  |        |                              |        |
|                | 測定規格                           | CATⅢ, AC600V(L-L)/347V(L-N)  |        |                              |        |
|                | 絶縁規格                           | UL508, EN61010   |        |                              |        |
|                | 電磁波規格                          | FCC part 15 ClassB, EN55011  |        |                              |        |
| 安全規格           | UL508/C22.2, IEC61010          |  |        |                              |        |
| I P 等級         | 本体:IP30, ディスプレイ:IP40, IEC60529 |  |        |                              |        |
| 電圧測定           | 定格入力                           | AC0~600V(L-L), AC0~300V(L-N)   |        |                              |        |
|                | 測定許容範囲                         | +20%   |        |                              |        |
|                | インピーダンス                        | 2MΩ(L-L)/1MΩ(L-N)  |        |                              |        |
|                | 周 波 数                          | 45~65Hz  |        |                              |        |
| 電流測定           | 定格入力                           | AC0~1.0V<br>[組合せ CT:H681*シリーズ(別途手配)からの出力信号]  |        |                              |        |
|                | 測定許容範囲                         | +20%   |        |                              |        |
|                | インピーダンス                        | 100kΩ  |        |                              |        |
| パルス出力1         | 出力内容                           | 有効電力量(kWh)   |        | —                            | —      |
|                | 接点動作                           | N.O.   | N.O.   |                              |        |
|                | 接点定格                           | ソリッドステートリレー, スタティック出力<br>AC240V/DC300V, <100mA@25℃<br>絶縁電圧:2410V<br>ディレーティング:0.56mA/℃(@25℃以上)        |        |                              |        |
|                | パルス単位                          | 0.1,1,10,100,1000,10000(kWh/Pulse)   |        |                              |        |
|                | パルス幅                           | 100,300,500,1000(ms)   |        |                              |        |
| パルス出力2         | 出力内容                           | 無効電力量(kVARh)   |        | —                            | —      |
|                | 接点動作                           | N.C.   | N.O.   |                              |        |
|                | 接点定格                           | 出力1と同仕様  |        |                              |        |
|                | パルス単位                          | 0.1,1,10,100,1000,10000(kWh/Pulse)   |        |                              |        |
| パルス幅           | 100,300,500,1000(ms)           |  |        |                              |        |
| 通信機能           | 伝送方式                           | —  | —      | RS-485                       |        |
|                | プロトコル                          |  |        | Modbus RTU                   |        |
|                | 配線方式                           |  |        | 2 線式                         |        |
|                | 接続台数                           |  |        | 最大 31 台(ダイジーチェーン)            |        |
|                | アドレス                           |  |        | 1~247                        |        |
|                | ボーレート                          |  |        | 9600,19200                   |        |
|                | パリティ                           |  |        | 無し, 奇数, 偶数                   |        |
|                | データ形式                          |  |        | 1 スタートビット,8 データビット,1 ストップビット |        |
| 補助機器<br>(別途手配) | H681*シリーズ…分割型 CT               |  |        |                              |        |

表 3. 測定項目表

| 型式<br>項目 | H8463*, H8453*, H8436*   | H8437*  |
|----------|--|---|
| 測定項目     | <ul style="list-style-type: none"> <li>・電力量(kWh)</li> <li>・有効電力(kW)</li> <li>・無効電力(kVAR)</li> <li>・皮相電力(kVA)</li> <li>・総合力率</li> <li>・平均電圧 L-L(V)</li> <li>・平均電圧 L-N(V)</li> <li>・平均電流(A)</li> <li>・有効電力 A(kW)</li> <li>・有効電力 B(kW)</li> <li>・有効電力 C(kW)</li> <li>・電圧 A-B(V)</li> <li>・電圧 B-C(V)</li> <li>・電圧 C-A(V)</li> <li>・電圧 A-N(V)</li> <li>・電圧 B-N(V)</li> <li>・電圧 C-N(V)</li> <li>・電流 A(A)</li> <li>・電流 B(A)</li> <li>・電流 C(A)</li> <li>・力率 A</li> <li>・力率 B</li> <li>・力率 C</li> </ul> | <ul style="list-style-type: none"> <li>・電力量(kWh)</li> <li>・有効電力(kW)</li> <li>・無効電力(kVAR)</li> <li>・皮相電力(kVA)</li> <li>・総合力率</li> <li>・平均電圧 L-L(V)</li> <li>・平均電圧 L-N(V)</li> <li>・平均電流(A)</li> <li>・有効電力 A(kW)</li> <li>・有効電力 B(kW)</li> <li>・有効電力 C(kW)</li> <li>・電圧 A-B(V)</li> <li>・電圧 B-C(V)</li> <li>・電圧 C-A(V)</li> <li>・電圧 A-N(V)</li> <li>・電圧 B-N(V)</li> <li>・電圧 C-N(V)</li> <li>・電流 A(A)</li> <li>・電流 B(A)</li> <li>・電流 C(A)</li> <li>・力率 A</li> <li>・力率 B</li> <li>・力率 C</li> <li>・電流 N(A)</li> <li>・周波数 A(Hz)</li> <li>・無効電力量(kVARh)</li> <li>・皮相電力量(kVAh)</li> <li>・最小有効電力(kW)</li> <li>・最大有効電力(kW)</li> <li>・無効電力 A(kVAR)</li> <li>・無効電力 B(kVAR)</li> <li>・無効電力 C(kVAR)</li> <li>・皮相電力 A(kVA)</li> <li>・皮相電力 B(kVA)</li> <li>・皮相電力 C(kVA)</li> <li>・有効電力デマンド(kW)</li> <li>・無効電力デマンド(kW)</li> <li>・皮相電力デマンド(kW)</li> <li>・有効電力最大デマンド(kW)</li> <li>・無効電力最大デマンド(kW)</li> <li>・皮相電力最大デマンド(kW)</li> <li>・電圧歪率 A-B(%)</li> <li>・電圧歪率 B-C(%)</li> <li>・電圧歪率 C-A(%)</li> <li>・電圧歪率 A-N(%)</li> <li>・電圧歪率 B-N(%)</li> <li>・電圧歪率 C-N(%)</li> <li>・電流歪率 A(%)</li> <li>・電流歪率 B(%)</li> <li>・電流歪率 C(%)</li> <li>・使用時間(h+min)<br/>[&gt;0.1A/1φ]</li> <li>・合計時間(h+min)</li> <li>・使用時間/合計時間(%)</li> </ul> |

寸法

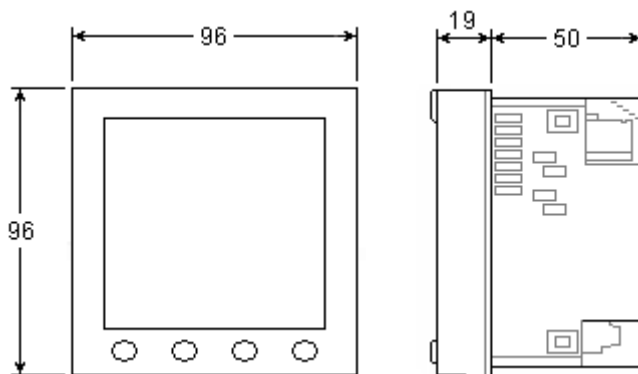


図 1. H84\*\*V 寸法図 (mm)

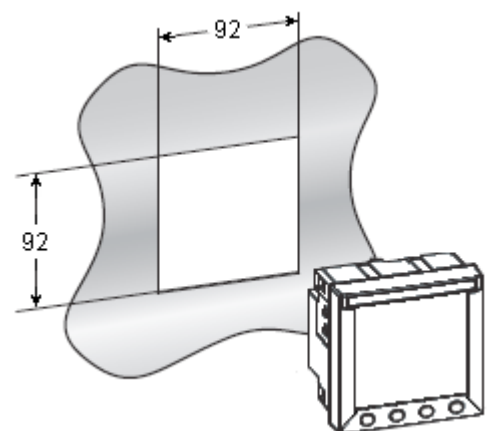


図 2. パネルカット寸法図 (mm)

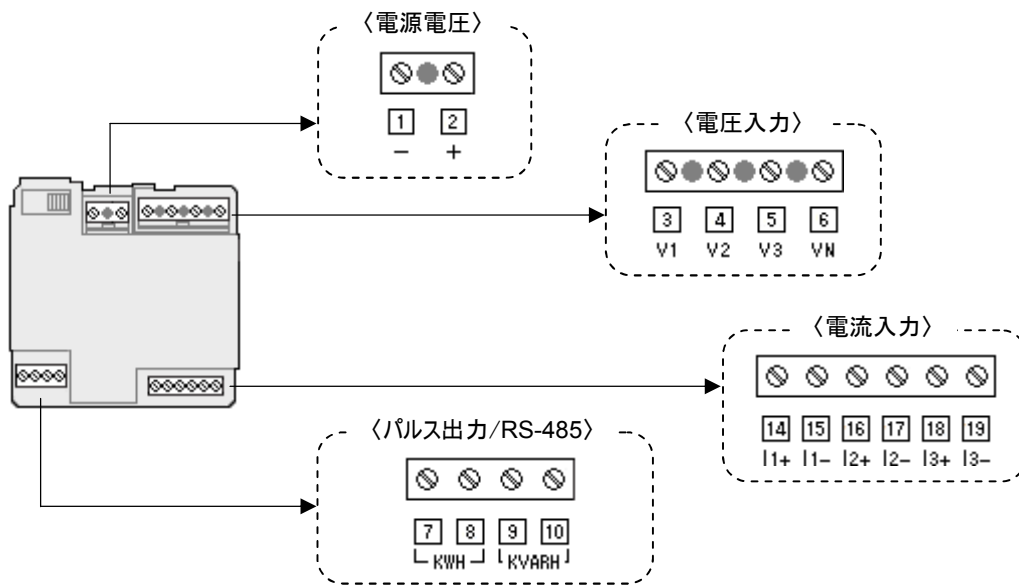
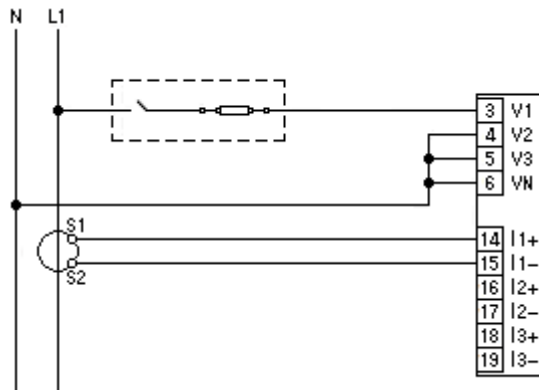
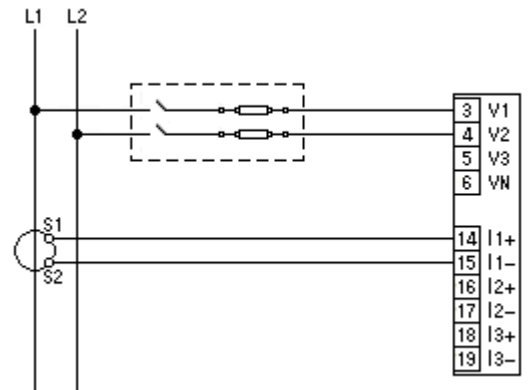


図 2. H84\*\*V 端子配置図

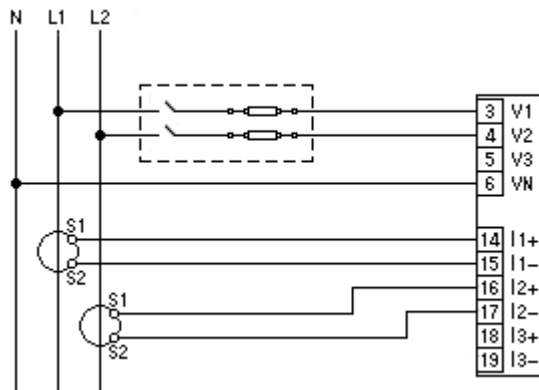
・单相 2 線 (L-N), 1CT 接続例



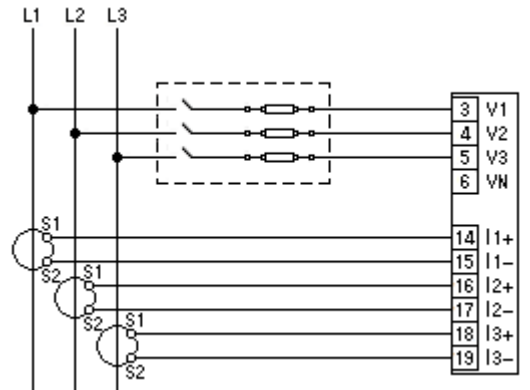
・单相 2 線 (L-L), 1CT 接続例



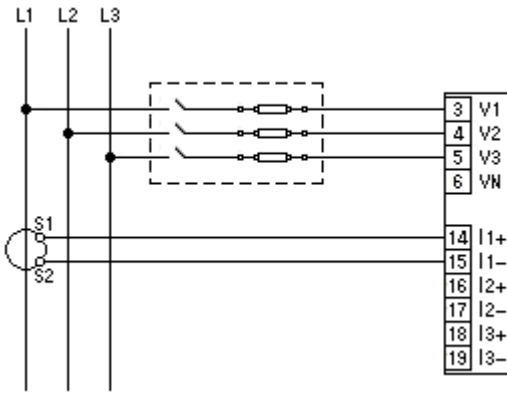
・单相 3 線 (L-N), 2CT 接続例



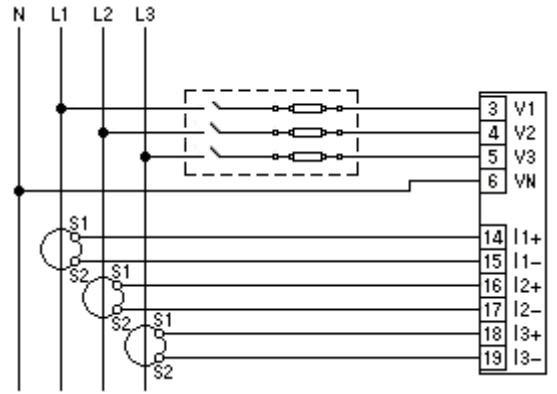
・三相 3 線 (L-L), 3CT 接続例



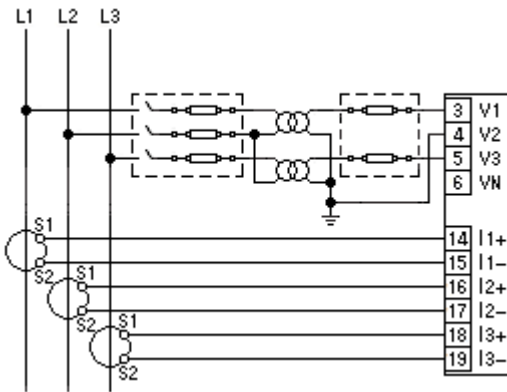
・三相 3 線, 1CT 接続例



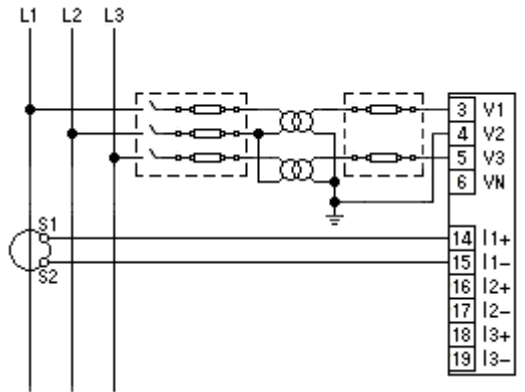
・三相 4 線, 3CT 接続例



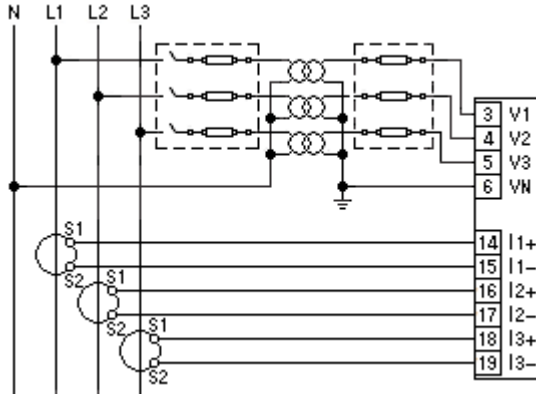
・三相 3 線, 2PT/3CT 接続例



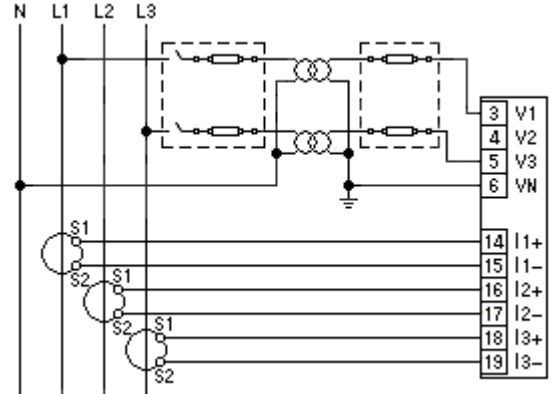
・三相 4 線, 2PT/3CT 接続例



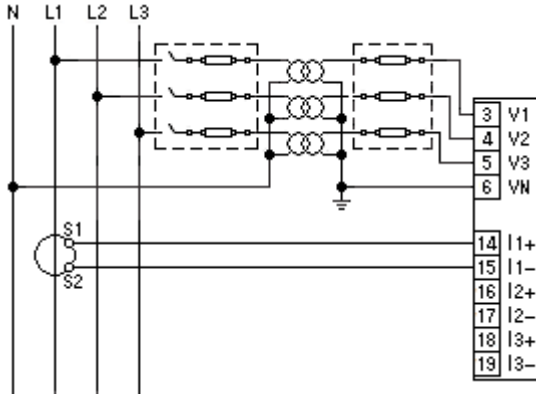
・三相 4 線, 3PT/3CT 接続例



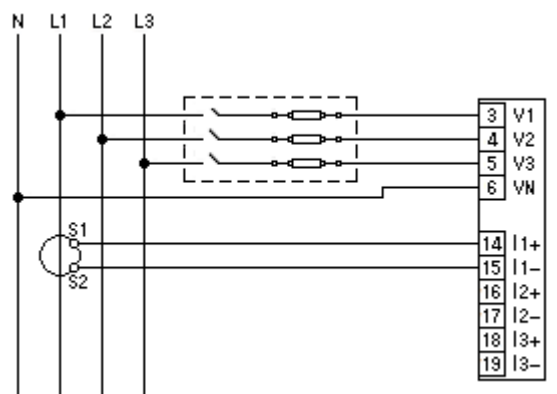
・三相 4 線, 2PT/3CT 接続例



・三相 4 線, 3PT/1CT 接続例



・三相 4 線, 1CT 接続例

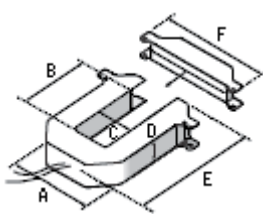
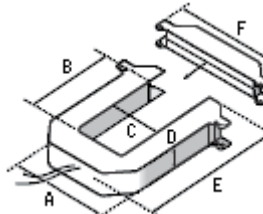
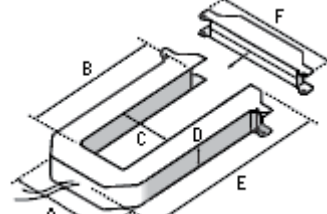


組合せ CT(別途手配)仕様

表 4. 型式構成表

| 基本型式 | CT サイズ | 定格電流  | 出力信号 | 内 容          |       |
|------|--------|-------|------|--------------|-------|
| H681 |        |       |      | 分割型 CT(電圧出力) |       |
|      | 0      | -100  |      | Small        | 100A  |
|      |        | -200  |      |              | 200A  |
|      |        | -300  |      |              | 300A  |
|      | 1      | -400  |      | Medium       | 400A  |
|      |        | -600  |      |              | 600A  |
|      |        | -800  |      |              | 800A  |
|      | 2      | -800  |      | Large        | 800A  |
|      |        | -1600 |      |              | 1600A |
|      |        | -2000 |      |              | 2000A |
|      |        | -2400 |      |              | 2400A |
|      |        |       | V    | AC0~1V       |       |

表 5. 仕様表

| 型式<br>項目     | H6810-*V  | H6811-*V  | H6812-*V  |
|--------------|---|---|---|
| 測定精度         | ±1%(@CT 定格の 10~100%)  |   |   |
| 周波数          | 50/60Hz   |   |   |
| 最大絶縁電圧       | AC600V(コア-リード線)   |   |   |
| 設置規格         | Cat II/Cat III  |   |   |
| リード線         | AWG18×1.8m(AC600V, UL 1075 ツイストペア)  |   |   |
| 動作温度         | -15~60℃   |   |   |
| 動作湿度         | 0~95%RH(結露なきこと)   |   |   |
| 保管温度         | -40~70℃   |   |   |
| 質量           | 0.34kg  | 0.58kg  | 0.87kg  |
| 外形寸法<br>(mm) | <u>Small</u>  | <u>Medium</u>   | <u>Large</u>  |
|              | <br>A : 96    D : 30<br>B : 30    E : 101<br>C : 33    F : 122 | <br>A : 125    D : 30<br>B : 73    E : 132<br>C : 63    F : 150 | <br>A : 125    D : 30<br>B : 139    E : 201<br>C : 63    F : 150 |

製造元 : Veris Industries LLC

16640 SW 72nd Ave  
Portland, OR 97224 USA  
TEL: 1-800-354-8556  
URL: <http://www.veris.com>

販売店 : スリーケー株式会社

〒111-0053 東京都台東区浅草橋 2-1-9 鮎佐ビル 6F  
TEL: 03-5687-0321/FAX: 03-5687-0325  
URL: <http://www.three-k.biz/>  
E-mail: [info@three-k.biz](mailto:info@three-k.biz)